

# NUEVA ZELANDA

Nueva Zelanda es un país pequeño formado por dos islas (Norte y Sur) y posee una población de 4 millones de personas. Por su tamaño, es muy fácil de recorrer, y posee una gran variedad de climas, paisajes y estilos.



## Información de Nueva Zelanda

### Mejor época para ir

Las estaciones son opuestas respecto al hemisferio norte. La primavera va de septiembre a noviembre, el verano de diciembre a febrero, el otoño de marzo a mayo y el invierno de junio a agosto.

### Transporte

Hay una gran variedad de formas de transporte en Nueva Zelanda. Podrán elegir desde alquilar un vehículo o tomar un autobús. Para viajar entre las islas tendrán la opción de tomar un avión o cruzar en ferry.

### Clima

El clima es en general oceánico con temperaturas medias. No obstante, las temperaturas varían desde subtropical en el norte hasta casi subantártico en las zonas de montaña del sur.

### Para saber antes de ir

En Nueva Zelanda no se necesitan hacer grandes distancias para encontrarse con paisajes y/o actividades para todos los gustos. El idioma no es una barrera ya que la gente siempre está atenta a ayudar.

### Idioma

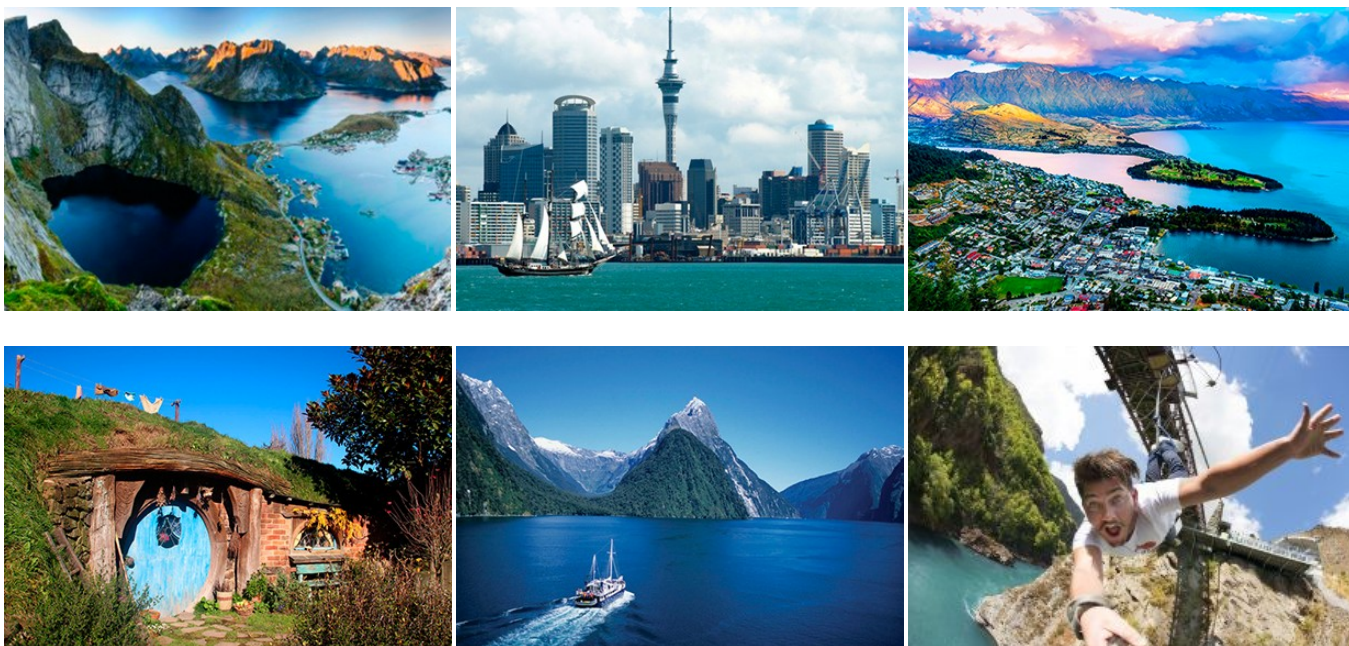
Los idiomas oficiales son el inglés y el maorí. La lengua inglesa es la más hablada en Nueva Zelanda mientras que el maorí fue oficializado en 1987.

### Electricidad

El suministro de electricidad de Nueva Zelanda funciona a 230/240 voltios y se usan enchufes de dos a tres clavijas angulares. La mayoría de los hoteles cuentan con toma corrientes de 110 voltios.

### Moneda

La moneda local es el Dólar Neocelandés (NZD). Las monedas extranjeras pueden ser fácilmente cambiadas en bancos, casas de cambio y algunos hoteles. Entre las más comunes se encuentra el Dólar Americano, el Euro y el Dólar Australiano.



CONSULTAS: [ventas@vacacionesbarcelo.tur.ar](mailto:ventas@vacacionesbarcelo.tur.ar)

Tel 5411 4316 5204 /2541